

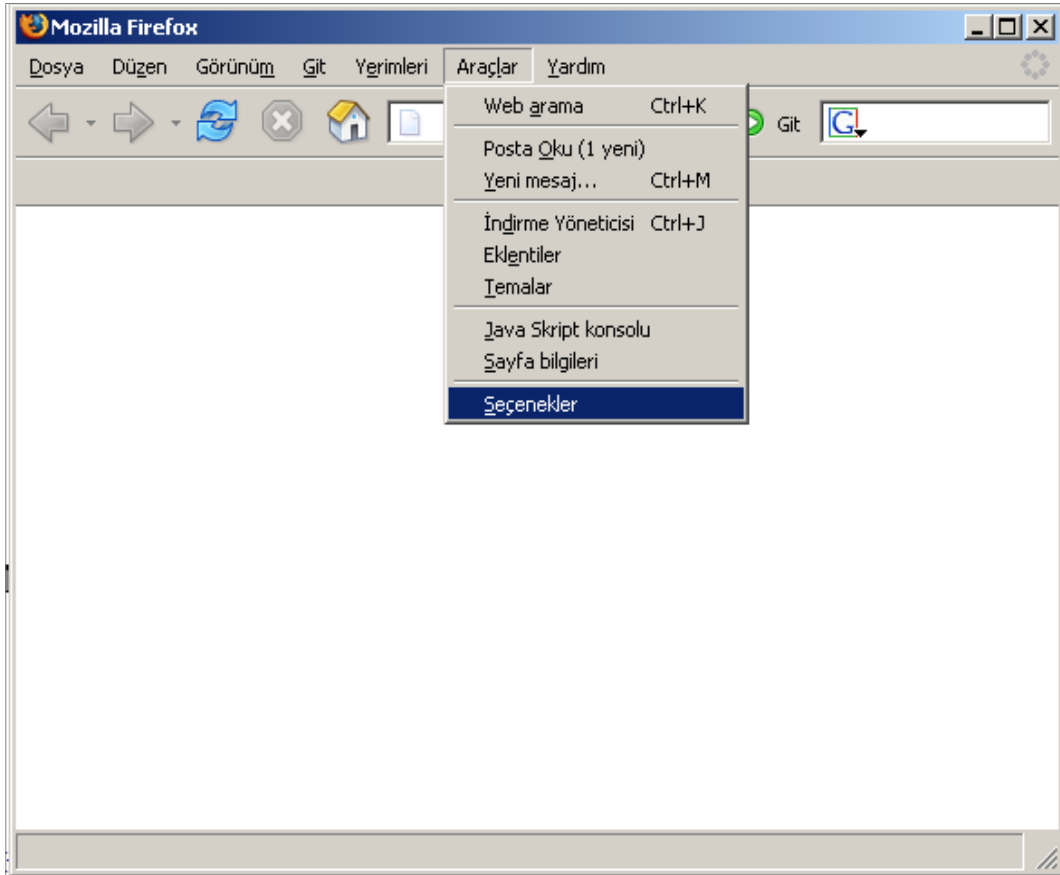
Üniversite Dışından Elektronik Kaynaklara Erişim İçin Yapılması Gerekenler

Bu hizmetten üniversitemiz personeli ve öğrencileri yararlanabilmektedir. Öncelikle herkesin, Bilgi İşlem Daire Başkanlığı'ndan alacağı Üniversitemize ait kullaniciadi@yalova.edu.tr uzantılı bir e-posta adresi ve şifresi olması gerekmektedir.

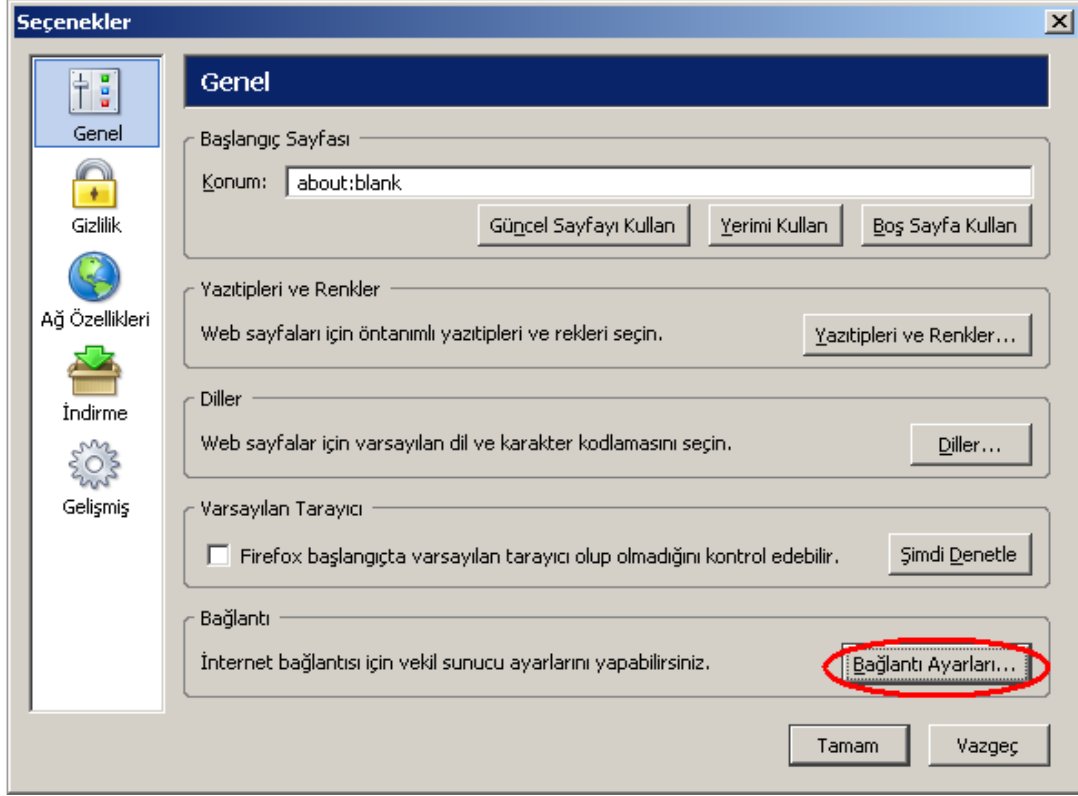
Üniversitemiz personelinin herhangi bir nedenle (mezuniyet, kayıt sildirme, nakil, istifa ya da emeklilik gibi) ayrılması söz konusu olduğunda, kullaniciadi@yalova.edu.tr uzantılı e-posta adresi ve şifresi iptal edilecektir. Dolayısı ile elektronik kaynaklara uzaktan erişim hakkı da sona erecektir.

Kullanıcılarımızın kütüphane web sayfasında yer alan elektronik kaynaklara dışarıdan erişebilmesi için kendi bilgisayarlarındaki internet gezgini programlarında **proxy** ayarlarını aşağıda belirtildiği şekilde yapması gerekmektedir.

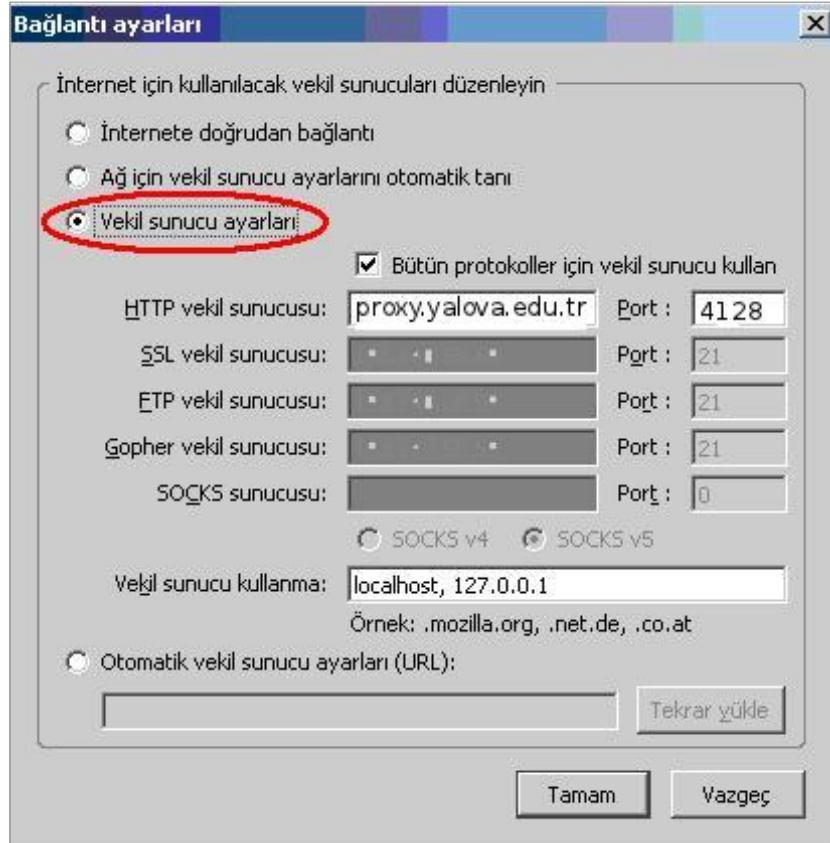
1. Firefox açıkken "Araçlar" menüsünden, "Seçenekler" kısmına giriniz.



2. Açılan pencerede “Bağlantı Ayarları” seçeneğini seçiniz.



3. Açılan pencerede “Vekil sunucu” seçim kutusunu aktif hale getiriniz. “Http vekil sunucusu” kısmına proxy.yalova.edu.tr, “port” kısmına “4128” yazıp “Tamam” diyerek işlemleri bitiriniz.



Soru ve sorunlarınız için:

bilgiislem@yalova.edu.tr

5475 Devrim YILMAZ

5476 Emrah GÜRSAÇ

5477 İsmail SAVRAN

5478 Gönül BOZKAPLAN

NOT: Bu kapsamda kullanacağınız “kullanıcı adı” ve “şifreler” ile yapılan işlemler sürekli takip edilebilmekte ve geçmişe yönelik araştırmalara açık olmaktadır. Bu nedenle sadece size verilen “kullanıcı adı” ve “şifrenizi” bir başka kişi veya kişilere vermemeniz önerilmektedir. Aksi halde, bir başkasının kullanımı ile, Lisans anlaşmalarında yer alan yasal mevzuatlardan doğacak sorumluluklar kişilerin kendilerine ait olacaktır.

**Yalova Üniversitesi
Bilgi İşlem Daire Başkanlığı**